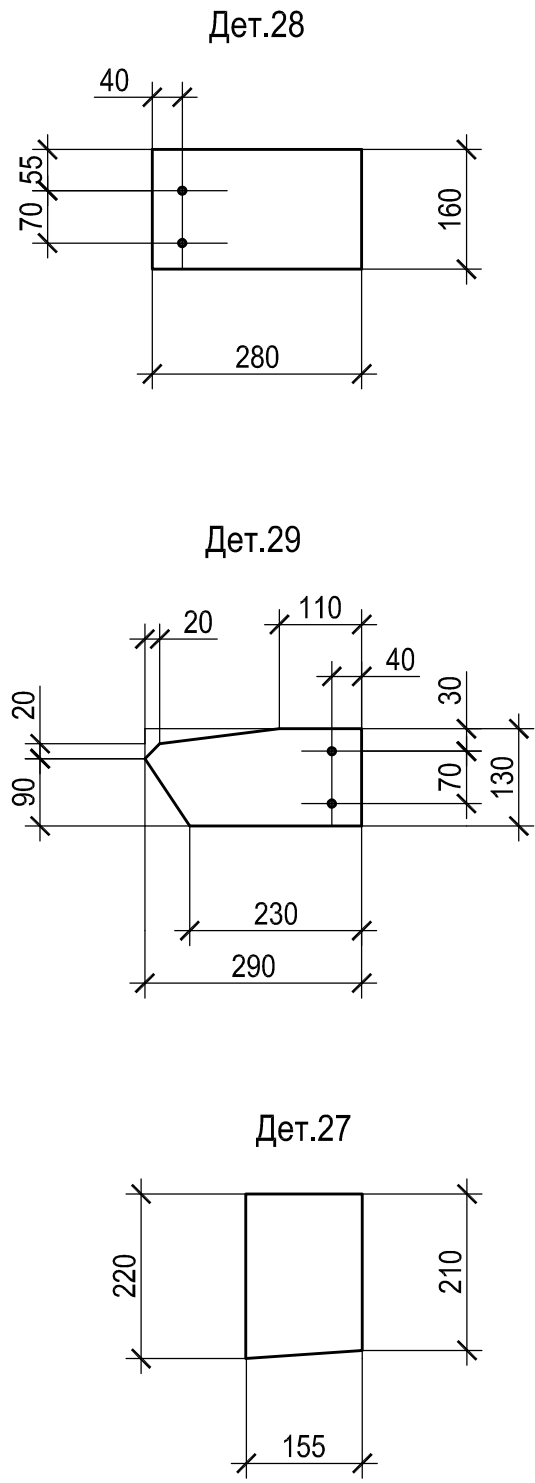
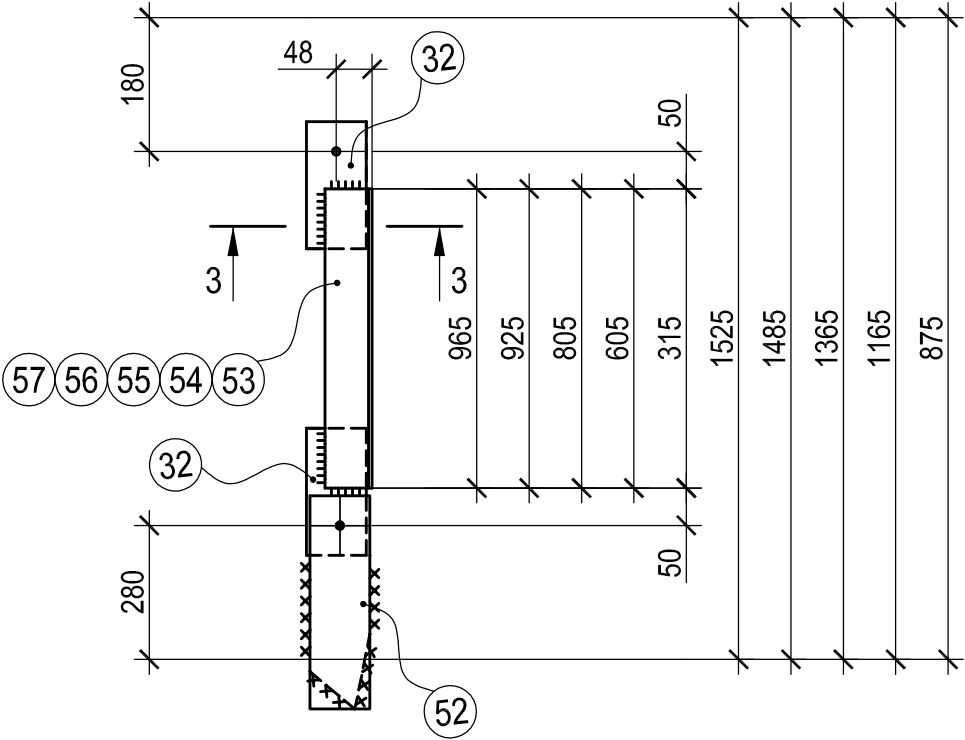


Спецификация									
Марка эл-та	N дет али	Кол-во		Сечение	Длина, мм	Масса, кг			Примечание
		т.	н.			1 дет.	всех	марки	
A3	24	1	1	L140x9	5876	114.05	228.11	231.3	C245
	25	6		- 8x40	60	0.15	0.90		
1% на сварные швы							2.29		
A4	26	1	1	L125x8	5025	77.69	155.37	173.9	C245
	25	6		- 8x40	60	0.15	0.90		
	27	1		- 8x155	220	2.14	2.14		
	28	1		- 8x160	280	2.81	2.81		
	29	1		- 8x130	290	2.37	2.37		
	30	11		- 6x80	207	0.78	8.58		
1% на сварные швы							1.72		
A5	31	2		L 63x5	990	4.76	9.52	10.9	C245
	32	2		- 6x80	170	0.64	1.28		
1% на сварные швы							0.11		
A9	53	2		L 63x5	965	4.64	9.28	11.8	C245
	32	2		- 6x80	170	0.64	1.28		
	52	1		- 6x80	285	1.07	1.07		
	51			свободная					
1% на сварные швы							0.12		
A10	54	2		L 63x5	925	4.45	8.90	11.4	C245
	32	2		- 6x80	170	0.64	1.28		
	52	1		- 6x80	285	1.07	1.07		
1% на сварные швы							0.11		
A11	55	2		L 63x5	805	3.87	7.74	10.2	C245
	32	2		- 6x80	170	0.64	1.28		
	52	1		- 6x80	285	1.07	1.07		
1% на сварные швы							0.10		
A12	56	2		L 63x5	605	2.91	5.82	8.3	C245
	32	2		- 6x80	170	0.64	1.28		
	52	1		- 6x80	285	1.07	1.07		
1% на сварные швы							0.08		
A13	57	2		L 63x5	315	1.52	3.03	5.4	C245
	32	2		- 6x80	170	0.64	1.28		
	52	1		- 6x80	285	1.07	1.07		
1% на сварные швы							0.05		

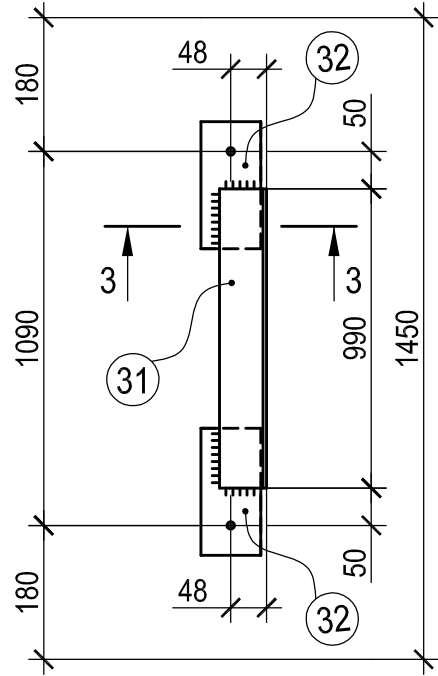


Ведомость отправочных элементов				
Марка	Кол-во	Масса, кг		
		марки	всех	
A3	4	231,3	925.2	
A4	8	173,9	1391.2	
A5	16	10,9	174.4	
A9	8	11,8	94.4	
A10	8	11,4	91.2	
A11	8	10,2	81.6	
A12	8	8,3	66.4	
A13	8	5,4	43.2	
Всего на листе:			2867.6	

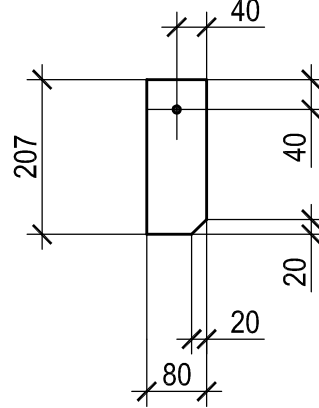
A9, A10, A11, A12, A13



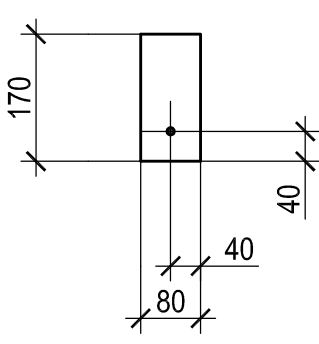
A5



Дет.30



Дет.32



Дет.52



- Общие данные см л.1.
- Катеты сварных швов kf=6мм, кроме оговоренных, но не более 1,2t, где t - наименьшая из толщин свариваемых элементов.
- Все отв. Ø19, кроме оговоренных.
- Марку "A3" см. на листе КМД9.

Изм.	Копию	Лист	Ндок	Подпись	Дата	Здание банка на углу ул. Радищева и ул. Зарубина в Волжском районе г. Саратова			
						Здание банка.		Стадия	Лист
Гл.констр.						РП		10	Листов
Проверил						Марки "A4", "A5", "A9", "A10", "A11", "A12" и "A13".			
Разработал									